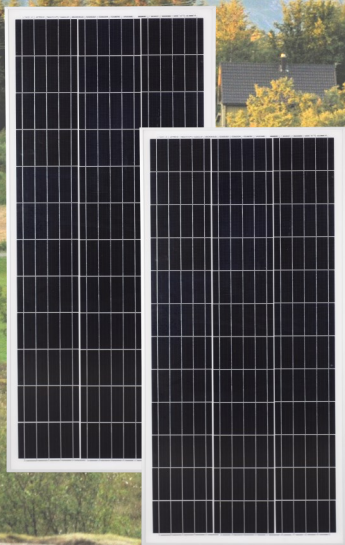




PowerXtreme



PowerXtreme Solarserie



Hohe Effizienz mit optimaler Ladeausbeute (MPPT)

Geeignet für LiFePO4, Bleisäure und AGM Batterien



Mehr Unabhängigkeit und Freiheit

Einfache Bedienung über Display oder App



Sicherheit

Die Solarmodule sind IEC, TÜV und ISO geprüft



Einfache Installation durch Komplettpakete

Kabel, Montagematerial, Kabeldurchführung und Halter



2-Wege Kabeldurchführung EMO10067

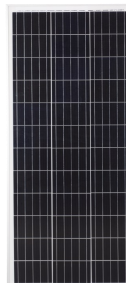


Halter-Set 550 mm EMO10072





PowerXtreme



Model	XS 115W	XS 140W
Artikel Nummer	EP5200021	EP5200022
Maximale Leistung	115 Wp	140 Wp
Optimale Betriebsspannung	18,1 V DC	18,1 V DC
Optimaler Nutzungsstrom	5.52 A	5.52 A
Leerlaufspannung	22,1 V DC	22,1 V DC
Solarmodul Typ	Mono	Mono
Abmessungen (in mm)	1200x540x30	1480x540x30
Betriebstemperatur	-40 °C bis 85 °C	-40 °C bis 85 °C
Gewicht	8 kg	9,6 kg
Gewährleistung	10 Jahre	10 Jahre



Model	XS 20s	Display	Bluetooth-Modul
Artikel Nummer	EP5100002	EP2500002	EP2500001
Passend für	12V / 24V		
Batteriespannung range	9 V bis 32 V DC		
Max. Spannung Eingangsrate	100 V DC		
Nennladestrom	20 A		
MPPT Effizienz	99%		
Wireless-Reichweite			≤ 15 m
Eigenverbrauch	< 10 mA		
Betriebstemperatur	-35 °C bis 60 °C	-35 °C bis 65 °C	-20 °C bis 75 °C
Abmessungen (in mm)	150x105,6x61,5	104,5x55,5x11,8	67,3x36x15,5
Schutzgrad	IP32	IP62	IP67
Gewährleistung	5 Jahre	5 Jahre	5 Jahre

Solar-Set	Artikel Nummer	XS 115W	XS 140W	XS 20s	Bluetooth Modul	Display
XS 20s, 115W & Display	EP5200023	1		1		1
XS 20s, 140W & Display	EP5200024		1	1		1
XS 20s, 230W & Display	EP5200025	2		1		1
XS 20s, 280W & Display	EP5200026		2	1		1
XS 20s, 115W & Bluetooth	EP5200027	1		1	1	
XS 20s, 140W & Bluetooth	EP5200028		1	1	1	
XS 20s, 230W & Bluetooth	EP5200029	2		1	1	
XS 20s, 280W & Bluetooth	EP5200030		2	1	1	
XS 20s & Display	EP5100003			1		1
XS 20s & Bluetooth	EP5100004			1	1	